

Схема расположения границ публичного сервитута

Объект: Наружная сеть газоснабжения до границы земельного участка по адресу: Пермский край, г. Добрянка, м/р-он "Задобрянка", ул. Интернациональная, д.43, с кадастровым номером 59:18:0010405:1305 (для обслуживания и эксплуатации газопровода)

Местоположение: расположенных по адресу: Пермский край, г.о. Добрянский, г. Добрянка, ул. Интернациональная

Площадь земель или части земельного участка, кв.м.: 92

(в т.ч.: земли общ польз-я =17,49; 59:18:0000000:16305=74,24)

Категория земель: земли населенных пунктов

Вид разрешенного использования: -

Условные обозначения:

- проектные границы публичного сервитута
- :8 - границы и номер земельного участка, сведения о которых внесены в ЕГРН
- :81 - границы и номер объекта капитального строительства, сведения о которых внесены в ЕГРН
- :5624 - граница кадастрового квартала
- 59:07-6.1014 - зоны с особыми условиями использования территории, сведения о которых внесены в ЕГРН
- 1 - обозначение характерной точки проектной границы публичного сервитута
- 59:18:0010405 - номер кадастрового квартала

Описание границ смежных землепользователей:

- От точки 1 до точки 2 - земельный участок с кадастровым номером 59:18:0010405:38
- От точки 2 до точки 3 - земли общего пользования
- От точки 3 до точки 6 - земельный участок с кадастровым номером 59:18:0000000:16305
- От точки 6 до точки 7 - земли общего пользования
- От точки 7 до точки 8 - земельный участок с кадастровым номером 59:18:0010405:78
- От точки 8 до точки 9 - земельный участок с кадастровым номером 59:18:0010405:126
- От точки 9 до точки 10 - земли общего пользования
- От точки 10 до точки 13 - земельный участок с кадастровым номером 59:18:0000000:16305
- От точки 13 до точки 1 - земли общего пользования
- От точки 15 до точки 15 - земельный участок с кадастровым номером 59:18:0010405:189

Каталог координат, м

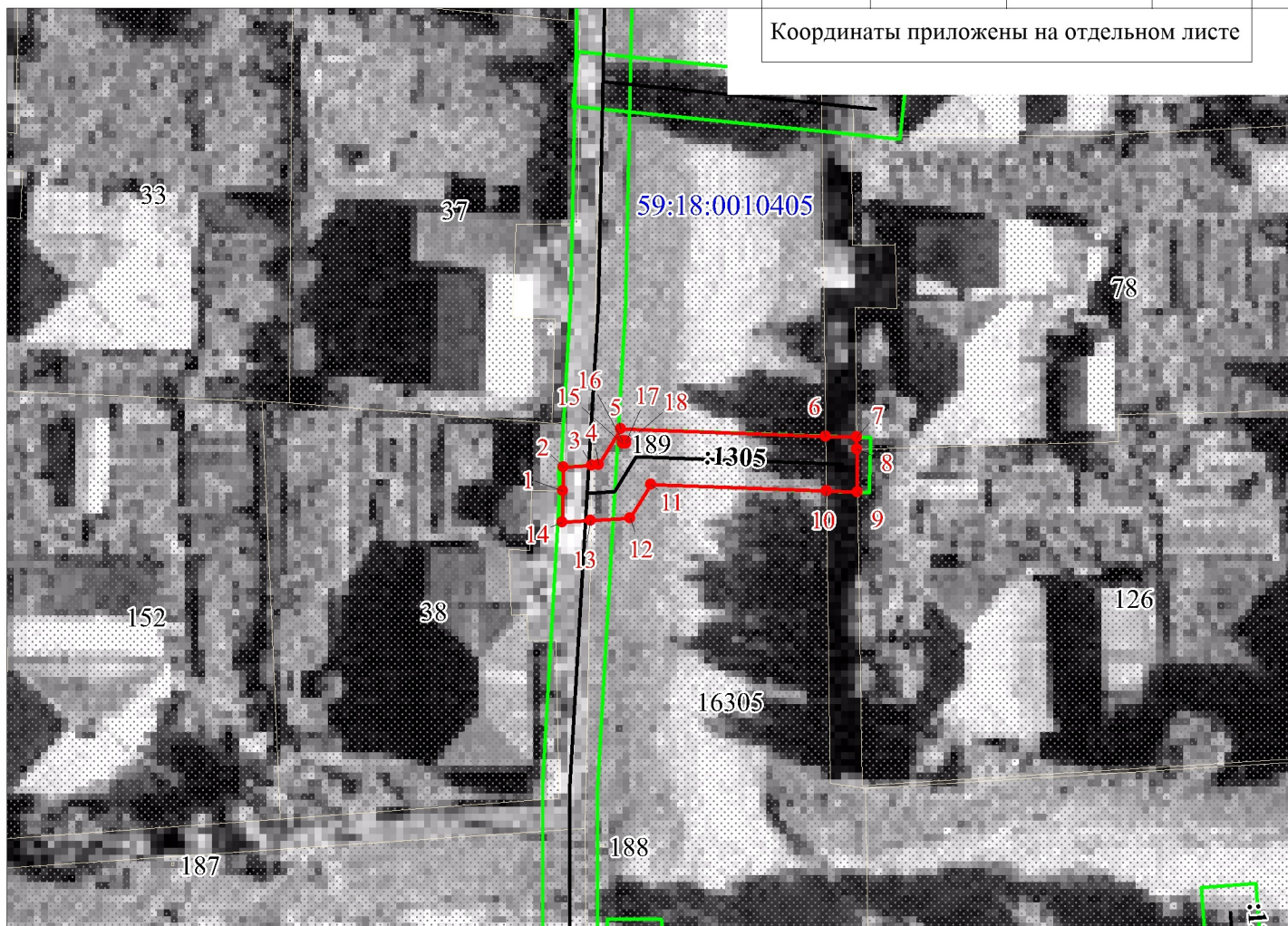
Система координат: МСК-59, зона 2

Метод определения координат - Геодезический

№ точки границы	X	Y	(Mt), м
-----------------	---	---	---------

Координаты приложены на отдельном листе

С
↑



Масштаб 1:500

Заявитель: _____

МП

Захарова

/ Захарова Е. Л.

(подпись, расшифровка подписи)

(для юридических лиц
и индивидуальных предпринимателей)

Каталог координат, м
Система координат: МСК-59, зона 2
Метод определения координат - Геодезический

№ точки границы	X	Y	(Mt), м
1	566419.63	2241721.16	0.1
2	566421.39	2241721.21	0.1
3	566421.50	2241723.28	0.1
4	566421.53	2241723.76	0.1
5	566424.18	2241725.38	0.1
6	566423.64	2241740.33	0.1
7	566423.56	2241742.61	0.1
8	566422.68	2241742.62	0.1
9	566419.55	2241742.67	0.1
10	566419.63	2241740.39	0.1
11	566420.10	2241727.58	0.1
12	566417.65	2241726.08	0.1
13	566417.49	2241723.20	0.1
14	566417.37	2241721.11	0.1
1	566419.63	2241721.16	0.1
15	566423.10	2241725.51	0.1
16	566423.27	2241725.51	0.1
17	566423.27	2241725.75	0.1
18	566423.10	2241725.75	0.1
15	566423.10	2241725.51	0.1